

## Seaory S25 桌面型单张证卡打印机

# 快速使用向导



深圳市赛尔瑞科技有限公司

# 一 开箱检查

①打开包装箱图示:



②检查配件盒内的随机配件:



电源适配器 1 个



电源线 1 条



USB 线 1 条



光盘 1 张



清洁轮 1 个



清洁卡 5 张

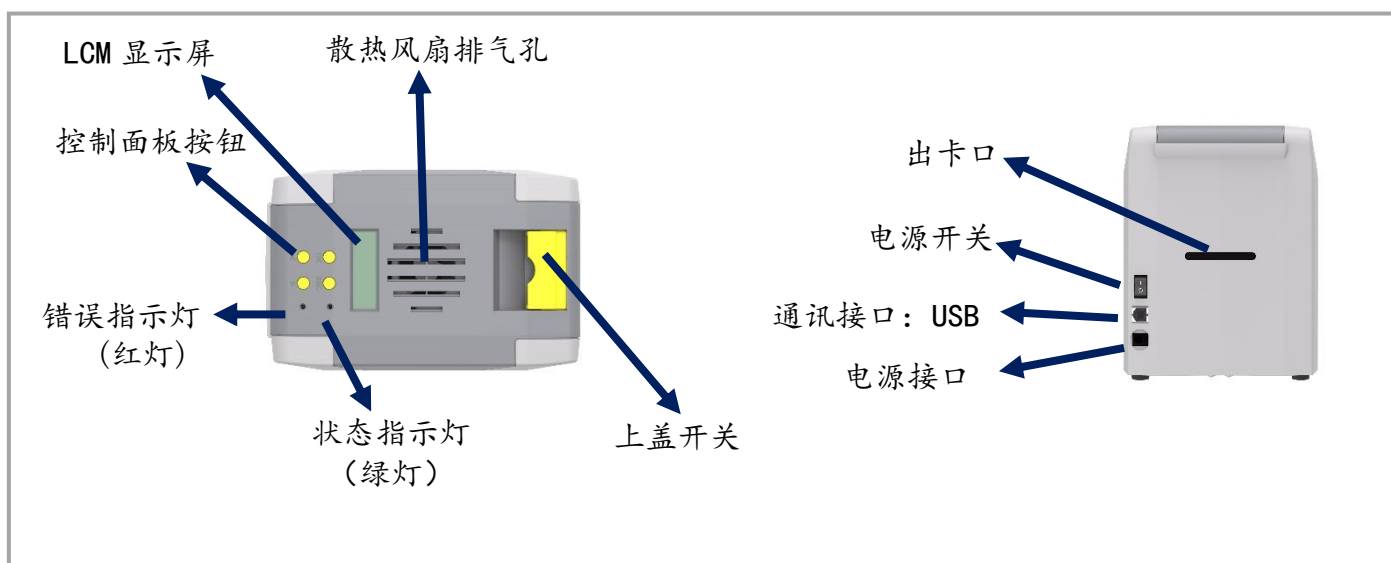


保修卡 1 张



清洁棒 1 支

③证卡打印机主要结构外观介绍:



## 二 安装清洁轮



① 打开上盖,取出色带架。

② 打开上盖,取出色带架。

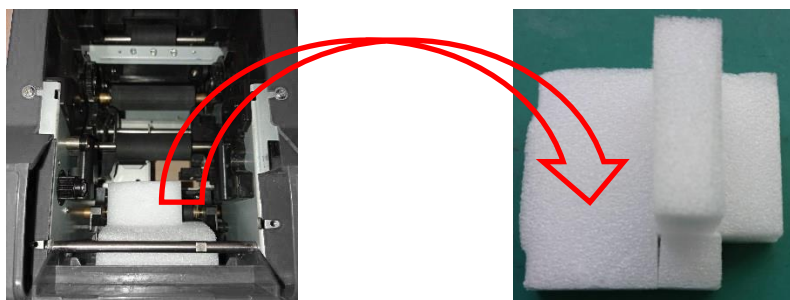
③ 撕开清洁轮表面3M胶层。

④ 用手拿清洁轮两头,推放到安装位置后轻轻往下放。

**i** 清洁轮的作用是吸收卡片上的灰尘,提升打印效果,每用完一卷色带更换一次!

### 注意事项:

为不干扰证卡打印机能正常工作,证卡打印机首次使用时,请按 如下图取出证卡打印机内部的珍珠棉(证卡打印机正常工作时不需要放置珍珠棉,详细操作步骤请查阅产品《使用说明书》)。



## 三 安装色带



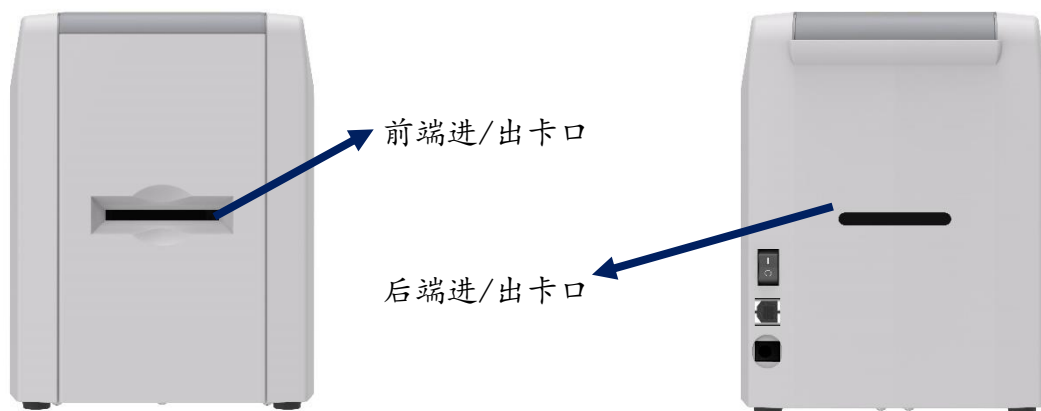
① 打开证卡机上盖,取出色带架。按颜色标识把色带安装到色带架上。

② 黄色轴是供给端(未使用的)  
白色轴是拾取端(已使用的)

③ 手提色带架把手,黄颜色靠后端出卡口方向,安装色带架。

**i** 为保证打印机能正常使用,请使用飒瑞原厂色带。

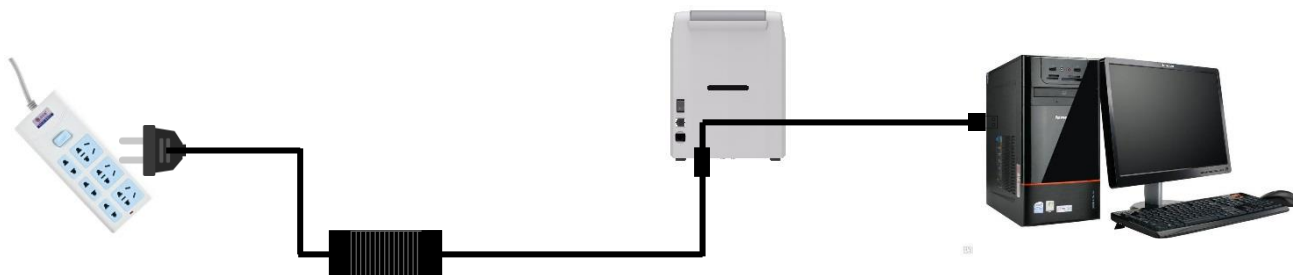
## 四 放入卡片



在打印机已就绪状态下，将卡片放入前端进/出卡口或后端进/出卡口，机器侦测卡片后自动进卡。

## 五 安装驱动程序

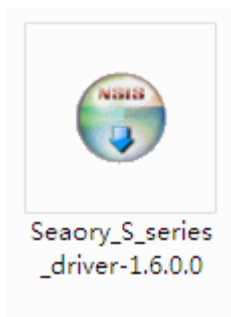
### 1、硬件准备：



①电源适配器 24V 接头插入证卡机电源接口，电源线与适配器连接好，再把电源线插入市电插座。但先不要通电，驱动安装步骤完成后再通电。

②把 USB-TypeB 线方口接证卡机，扁口连接到电脑的 USB-TypeA 插口中。

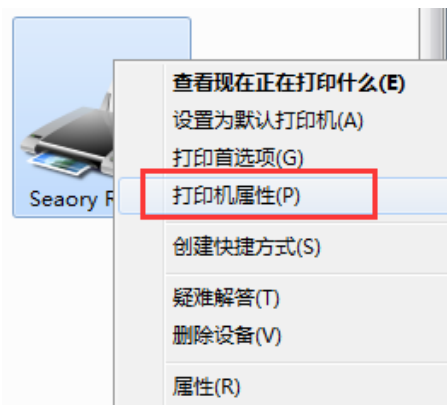
2、在随机配件盒的光盘或本公司官方网站 [www.seaory.com](http://www.seaory.com) 下载安装包，依据软件安装过程提示或本机型的产  
品使用说明书指引进行驱动安装。



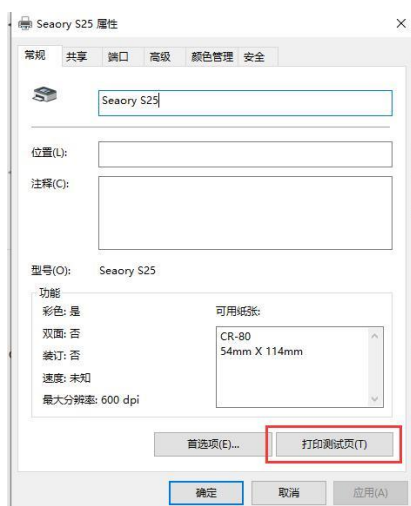
## 六 打印测试

### 方法一：驱动程序测试页

第 1 步：在打印机和设备列表中→右键 Seaory S25 打印机图标→打印机属性。



第 2 步：进入下图界面后，在进卡槽或前端进卡口放入待打印的白卡，再点击“打印测试页”。



第 3 步：打印出如下卡片，表示驱动程序和硬件安装正常。



## 2、方法二：随机赠送的爱卡易软件

以上所述所有作业步骤完成后，可利用相关软件对此证卡打印机进行打印测试。也可以通过本公司随机附赠的“爱卡易”制卡软件进行打印测试，详细操作请查阅 Seaory iCARDE 说明书。

